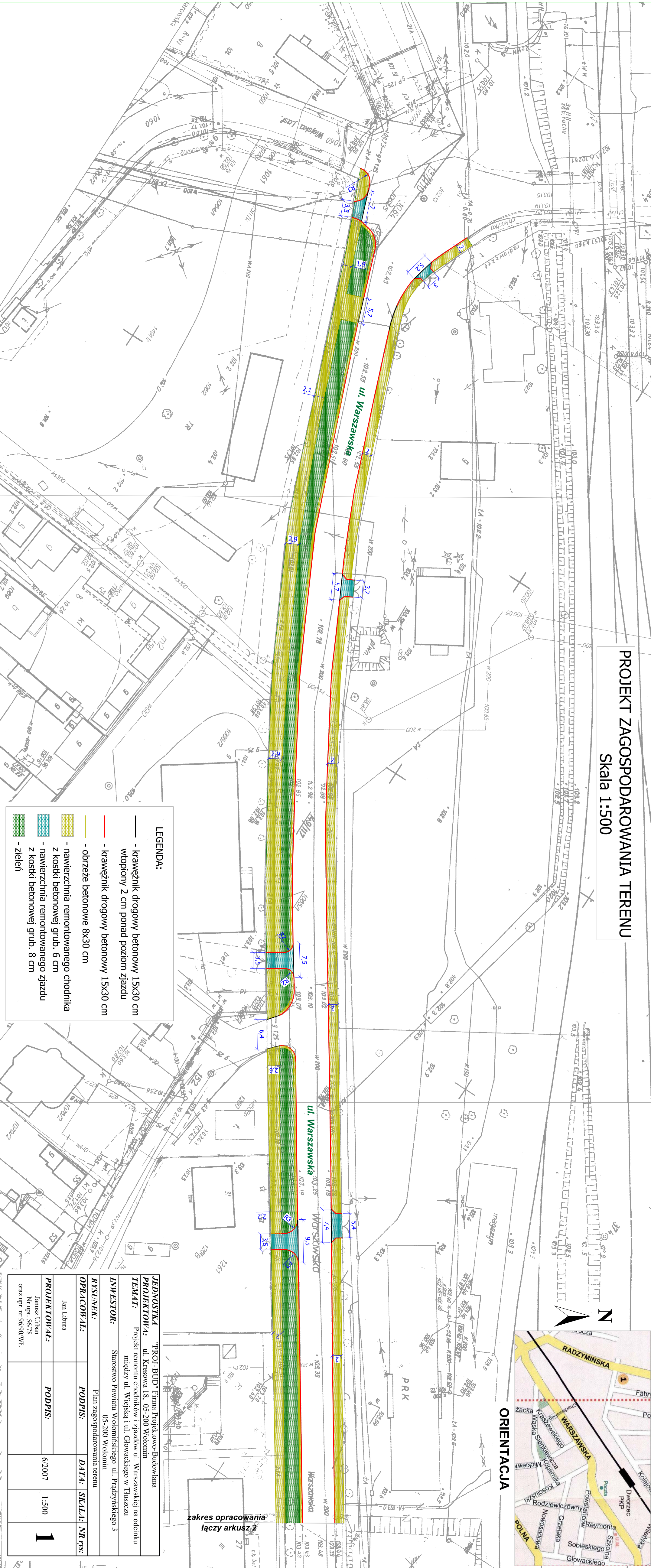


**PROJEKT ZAGOSPODAROWANIA TERENU**  
Skala 1:500



**LEGENDA:**

- krawężnik drogowy betonowy 15x30 cm wtopiony 2 cm ponad poziom zjazdu
- krawężnik drogowy betonowy 15x30 cm
- obrzeże betonowe 8x30 cm
- nawierzchnia remontowanego chodnika z kostki betonowej grub. 6 cm
- nawierzchnia remontowanego zjazdu z kostki betonowej grub. 8 cm
- zieleni

zakres opracowania  
łączy arkusz 2

|                               |   |              |               |
|-------------------------------|---|--------------|---------------|
| <b>JEDYNOSTKA PROJEKTOWA:</b> | "PROJ-BUD" Firma Projektowo-Budowlana   |              |               |
| <b>PROJEKTOWA:</b>            | ul. Kasowa 18, 05-200 Wodomin   |              |               |
| <b>TEMA:</b>                  | Projekt remontu chodników i zjazdów ul. Warszawskiej na odcinku między ul. Więjską i ul. Głowackiego w Tuszynie |              |               |
| <b>INWESTOR:</b>              | Starostwo Powiatu Wodomińskiego ul. Przędzajskiego 3  |              |               |
| <b>RYSUNEK:</b>               | Plan zagospodarowania terenu  |              |               |
| <b>OPRACOWAŁ:</b>             | <b>PODPIS:</b>  | <b>DATA:</b> | <b>SKALA:</b> |
| Jan Lichna                    |   |              | NR DYS.       |
| <b>PROJEKTOWAŁ:</b>           | <b>PODPIS:</b>  |              |               |
| Janusz Urban                  |   | 6/2007       | 1:500         |
| Nm upr. 36/90/WA              |   |              |               |